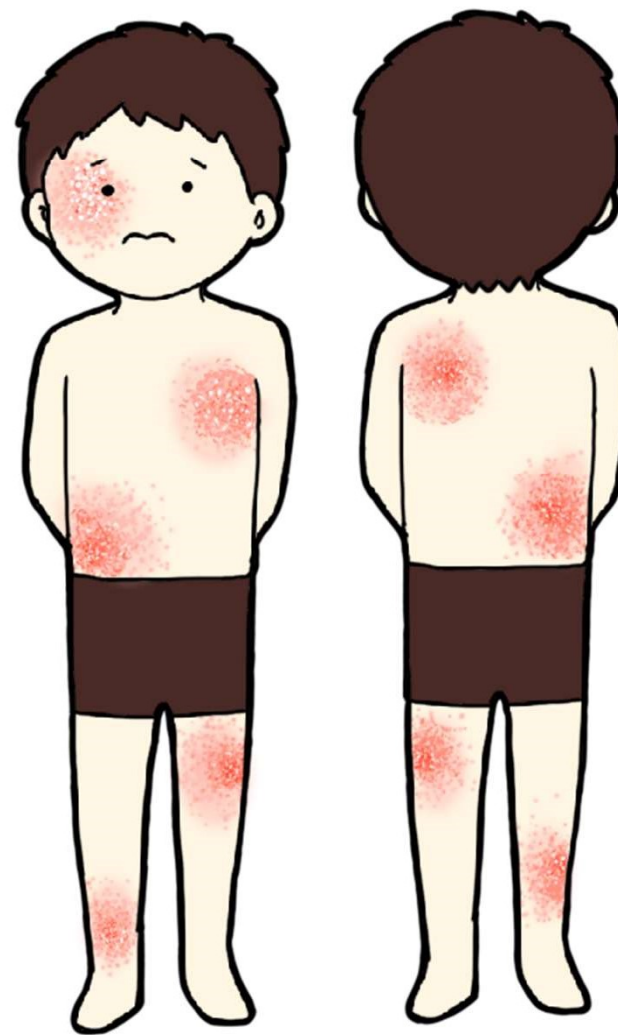


# 帯状疱疹

- 流行時期：春～秋
- 原因：水痘・帯状疱疹ウイルス
- 潜伏期間：水痘・帯状疱疹ウイルスに初感染した後、三叉神経節を含む脳神経節や脊髄後根神経節等に潜伏していたウイルスが再活性化することで発症するため、期間は特定できない
- 感染経路：接触感染が主、飛沫感染
- 出席停止期間  
：水痘ほど感染力が強くない、空気感染はないため、病変部を適切に被覆していれば登校可能  
ただし、全ての皮疹がかさぶたになるまで、接触に注意が必要



潜伏していた神経に一致した領域に片側に丘疹、小水疱が帯状に群がって出現

神経痛

刺激痛

かゆみ